

QUELLES MOBILITÉS DEMAIN POUR NOS COMMUNES ?

BASSIN DE VIE DE CORLAY

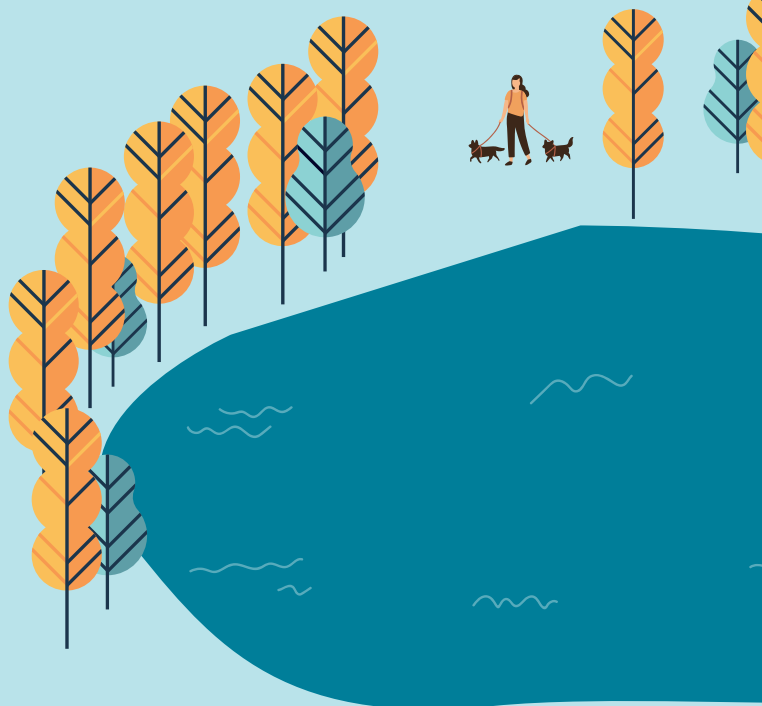


COMME 62% DES HABITANTS
DU BASSIN DE VIE DE CORLAY

vous êtes **très fortement attachés à votre lieu de vie**, votre commune, à vos relations entre habitant.e-s ainsi qu'à vos activités favorites.



Résultats du questionnaire distribué du
30 août au 18 septembre 2021.



HORS RAISONS PERSONNELLES

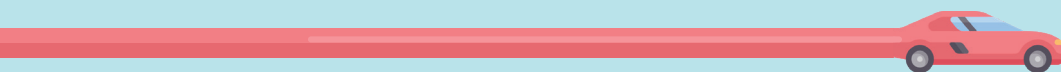
ce sont **la fermeture des services de proximité et la difficulté de se déplacer autrement qu'en voiture** qui pourraient vous faire quitter la commune.

LA VOITURE EST VOTRE PRINCIPAL MODE DE
TRANSPORT INTRA-COMMUNAL

85%

LA CRISE SANITAIRE

42% d'entre vous seraient amené à
revoir leur façon de se déplacer



AU QUOTIDIEN

39 % rencontrent des difficultés à se déplacer,
notamment par manque de transport en commun
ou pour cause de voiture en panne

CORLAY • LE HAUT-CORLAY • PLUSSULIEN • ST-MARTIN-DES-PRÉS • ST-MAYEUX

VOUS SERIEZ PRÊTS À :

53 % à privilégier le vélo si la pratique était plus
sécurisée

38 % à utiliser plus régulièrement le covoiturage
avec la mise en place d'un covoiturage solidaire

LES PRIORITÉS DE DEMAIN SELON VOUS :



Développer les
transports en commun

57%



Aider la mobilité des plus
précaires (personnes âgées,
jeunes actifs...)

41%