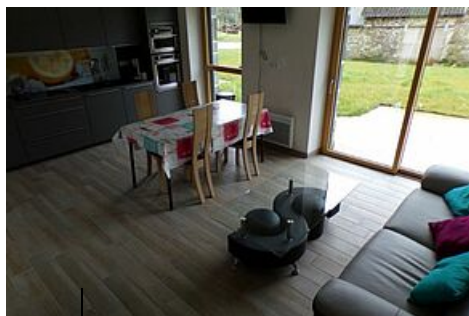




Bretagne Centre



RAT Christelle

📍 Guerlédan

GÎTE  
D'ÉTAPE

# Les Vergers de Guerlédan Le Héron

Gîte d'étape idéalement situé, au calme, à 300 m de la plage de Landroannec, à proximité immédiate de la voie verte, tout près du Centre Equestre de Guerlédan, à 1 km du centre ville, tous commerces. Les gîtes du verger sont composés de 4 gîtes d'étape mitoyens d'un capacité totale de 32 personnes. Le gîte Le Héron, pour 4 personnes, est équipé à neuf et dispose de 2 chambres de 2 lits simples à l'étage. Il dispose de sa terrasse privative. L'été, possibilité de se restaurer au snack ou à la crêperie de la plage, à 300m du gîte

Publié le 20 mai 2021

📍 PORS CANON - Mûr de Bretagne  
22530 Guerlédan

☎ 06 44 06 05 88

✉ Courriel

🌐 Site Internet (<http://gite-guerledan-lesvergers.fr>)

## Services et équipements



Lorem ipsum dolor: non

# Tarifs



Modes de paiement: **Cartes de paiement**  
**Chèques bancaires et postaux**  
**Chèques Vacances**  
**Espèces**  
**Virement**

## Tarifification

**Nuitée (en gîtes étapes, séjour, groupes)**  
**Année N+1: entre 22.5 €**

**Petit-déjeuner (en gîtes étapes, séjour, groupes)**  
**Année N+1: entre 6 €**

**Semaine (meublé)**  
**Année N: et 455 €**  
**Année N+1: entre 380 €**

# Horaires



**Ouverture: du 20 mai 2021**

**Ouverture 24/24: non**

**Veilleur de nuit: non**

# Classement



**Accueil Vélo**  
**La Vélodyssée**  
**Rando Accueil**

# Accueil complementaires



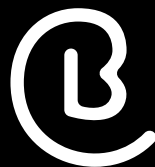
**PMR - Accueil: non**

**Animaux acceptes: non**

**LOUDÉAC COMMUNAUTÉ  
BRETAGNE CENTRE**

**4/6 bd de la gare - 22600 LOUDÉAC  
Tél. 02 96 66 09 09**

**Ouvert du lundi au jeudi de 8 h 30 à 12 h et 13 h  
30 à 17 h 30  
Le vendredi de 8 h 30 à 12 h et 13 h 30 à 16 h 30**



**Bretagne Centre**

**BRETAGNE CENTRE  
TOURISME**

**1 place de l'église - Mûr-de-Bretagne -  
22530 GUERLEDAN  
Tél. 02 96 28 51 41**